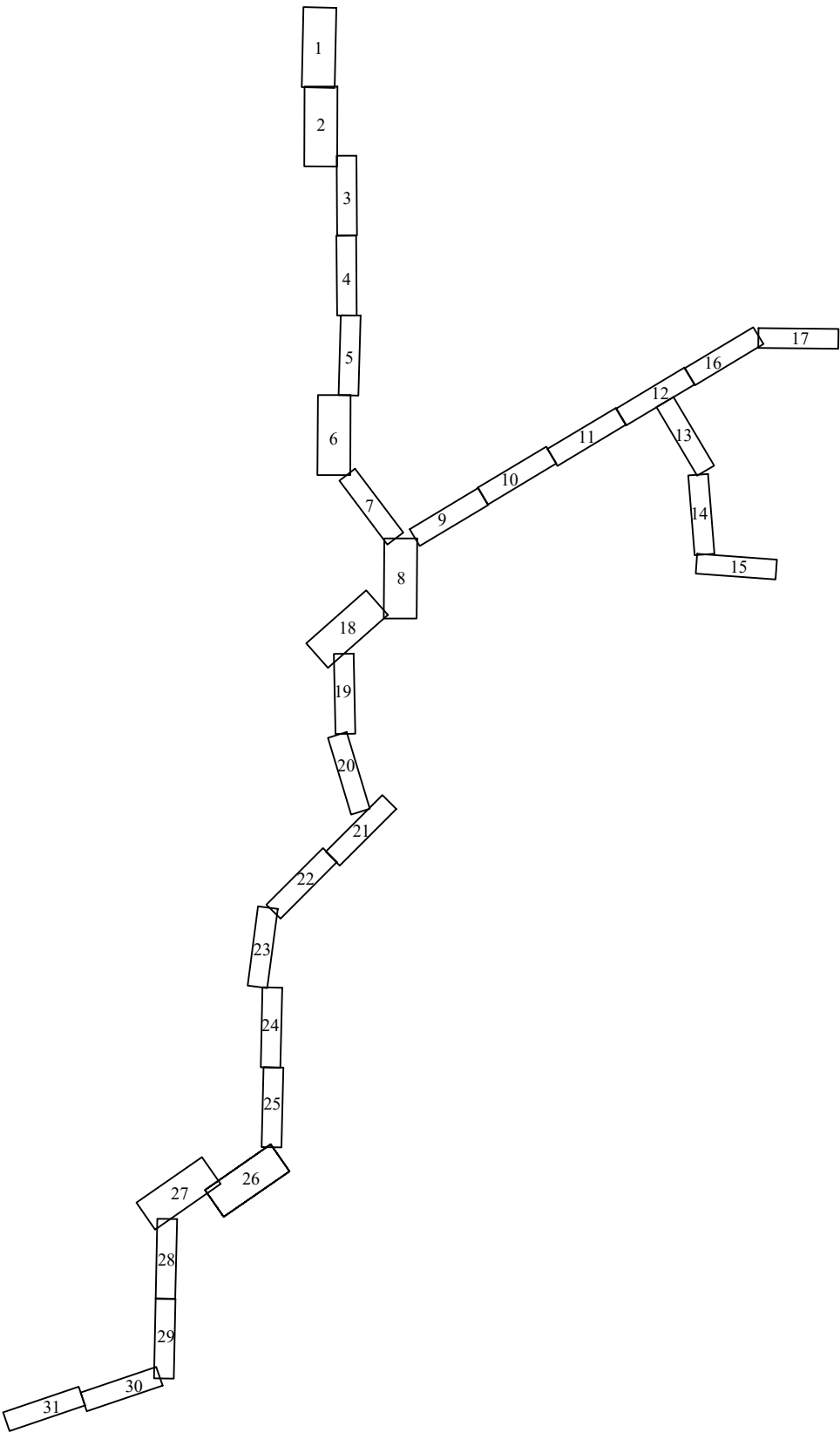
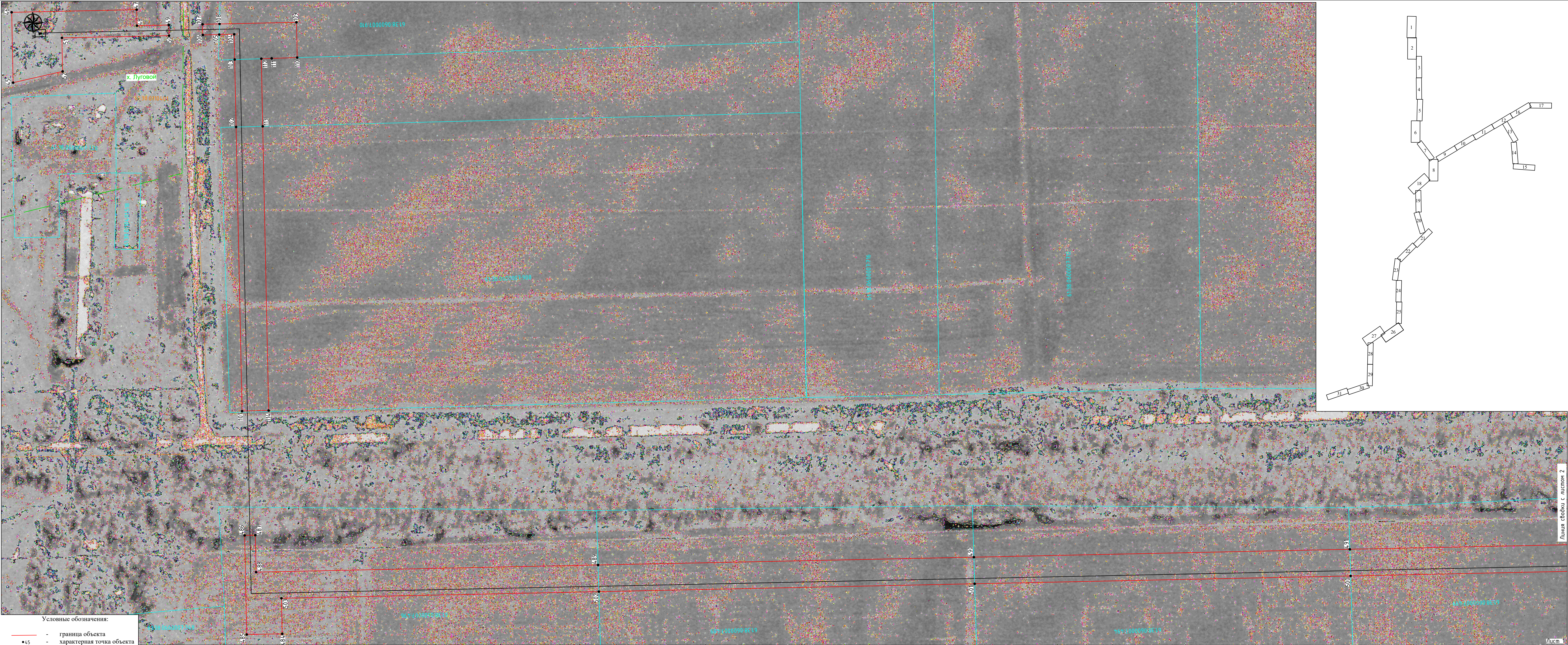


Раздел 4
План границ объекта



Линия съезды с листом 2

Лист 1

Инд. № подл.	Подп. и дата	Взам. инд. №

- Условные обозначения:
- граница объекта
 - 45 — характерная точка объекта
 - граница земельных участков по данным ЕГРН
 - граница земельного участка, которая не установлена в соответствии с требованиями земельного законодательства
 - граница кадастровых кварталов по данным ЕГРН
 - граница кадастровых районов по данным ЕГРН
 - границы населенных пунктов
 - границы муниципальных образований
 - проектное местоположение проектируемого сооружения (газопровод)
 - 6138 — номера кадастровых районов по данным ЕГРН
 - 6138:0600007 — номера кадастровых кварталов по данным ЕГРН
 - 6138:0600007:908 — номера земельных участков по данным ЕГРН










Кадастровый инженер

Масштаб 1:1000

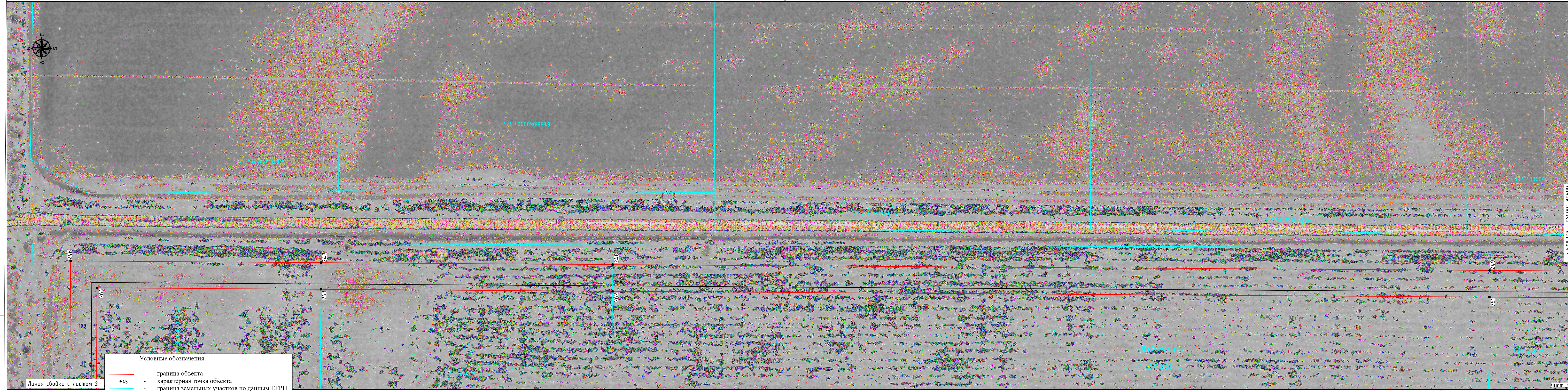
Я.В.Назаренко

20.09.2021г

	-	граница объекта
	-	характерная точка объекта
	-	граница земельных участков по данным ЕГРН
	-	граница земельного участка, которая не установлена в соответствии с требованиями земельного законодательства
	-	граница кадастровых кварталов по данным ЕГРН
	-	граница кадастровых районов по данным ЕГРН
	-	границы населенных пунктов
	-	границы муниципальных образований
	-	проектное местоположение проектируемого сооружения (газопровод)
	-	номера кадастровых районов по данным ЕГРН
	-	номера кадастровых кварталов по данным ЕГРН
	-	номера земельных участков по данным ЕГРН



Раздел 4
План границ объекта



- Условные обозначения:
- граница объекта
 - характеристическая точка объекта
 - граница земельных участков по данным ЕГРН
 - граница земельного участка, которая не установлена в соответствии с требованиями земельного законодательства
 - граница кадастровых кварталов по данным ЕГРН
 - граница кадастровых районов по данным ЕГРН
 - границы населенных пунктов
 - границы муниципальных образований
 - проектное местоположение проектируемого сооружения (газопровод)
 - 61:38 - номера кадастровых районов по данным ЕГРН
 - 61:38:0600007 - номера кадастровых кварталов по данным ЕГРН
 - 61:38:0600007:908 - номера земельных участков по данным ЕГРН

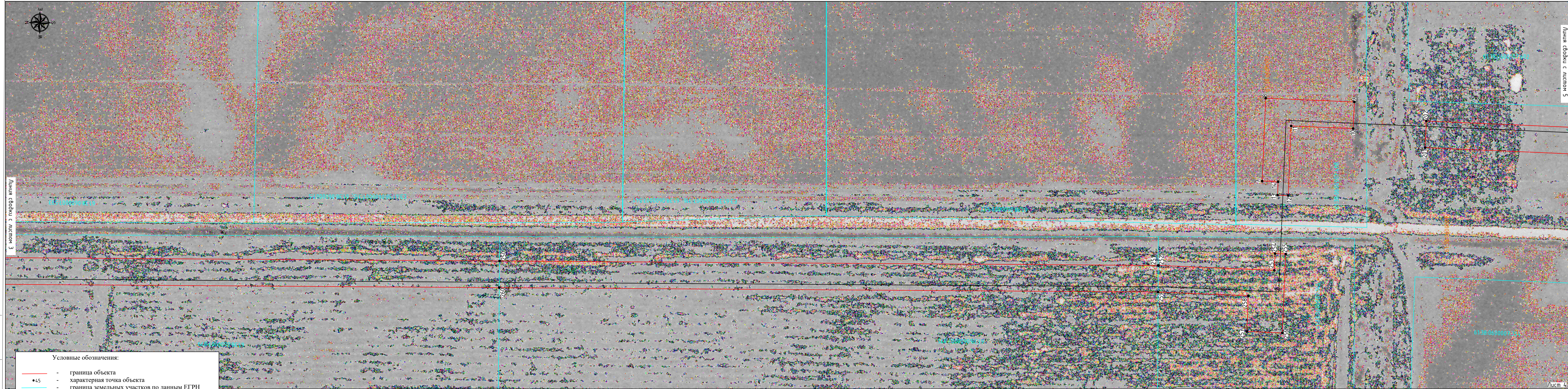
Кадастровый инженер Я.В.Назаренко



Масштаб 1:1000

20.09.2021г

Раздел 4
План границ объекта



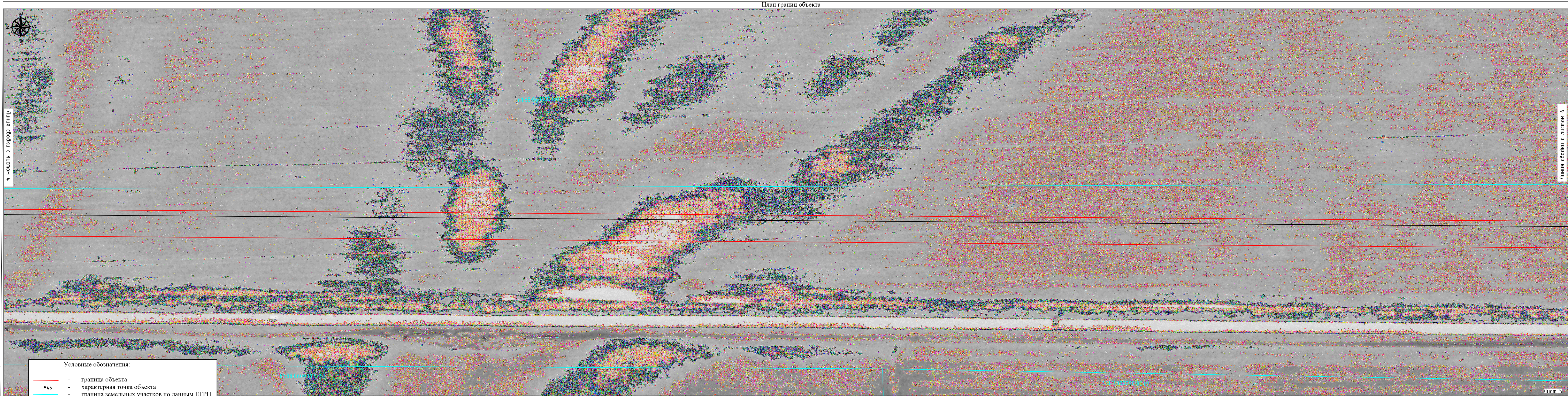
Лист 5 с листом 5

Лист 4 с листом 4

- Условные обозначения:
- граница объекта
 - 45— характеристическая точка объекта
 - граница земельных участков по данным ЕГРН
 - граница земельного участка, которая не установлена в соответствии с требованиями земельного законодательства
 - граница кадастровых кварталов по данным ЕГРН
 - граница кадастровых районов по данным ЕГРН
 - границы населенных пунктов
 - границы муниципальных образований
 - проектное местоположение проектируемого сооружения (газопровод)
 - 61:38— номера кадастровых районов по данным ЕГРН
 - 61:38:06:00007— номера кадастровых кварталов по данным ЕГРН
 - 61:38:06:00007:908— номера земельных участков по данным ЕГРН

Масштаб 1:1000





Условные обозначения:

- граница объекта
- характеристическая точка объекта
- граница земельных участков по данным ЕГРН
- граница земельного участка, которая не установлена в соответствии с требованиями земельного законодательства
- граница кадастровых кварталов по данным ЕГРН
- граница кадастровых районов по данным ЕГРН
- границы населенных пунктов
- границы муниципальных образований
- проектное местоположение проектируемого сооружения (газопровод)
- номера кадастровых районов по данным ЕГРН
- номера кадастровых кварталов по данным ЕГРН
- номера земельных участков по данным ЕГРН

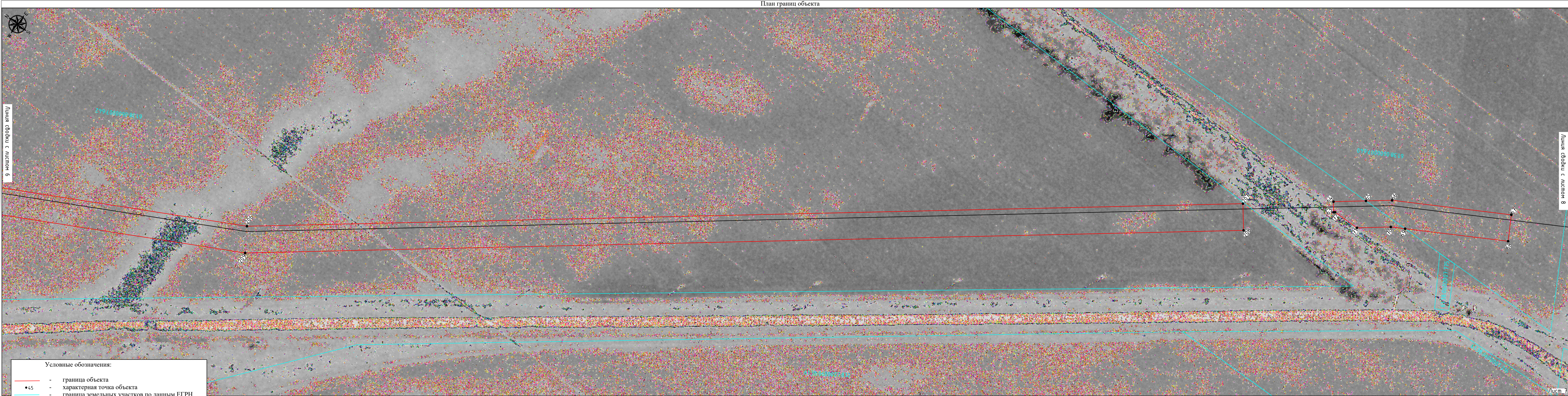
Кадастровый инженер Я.В.Назаренко



20.09.2021г

Масштаб 1:1000





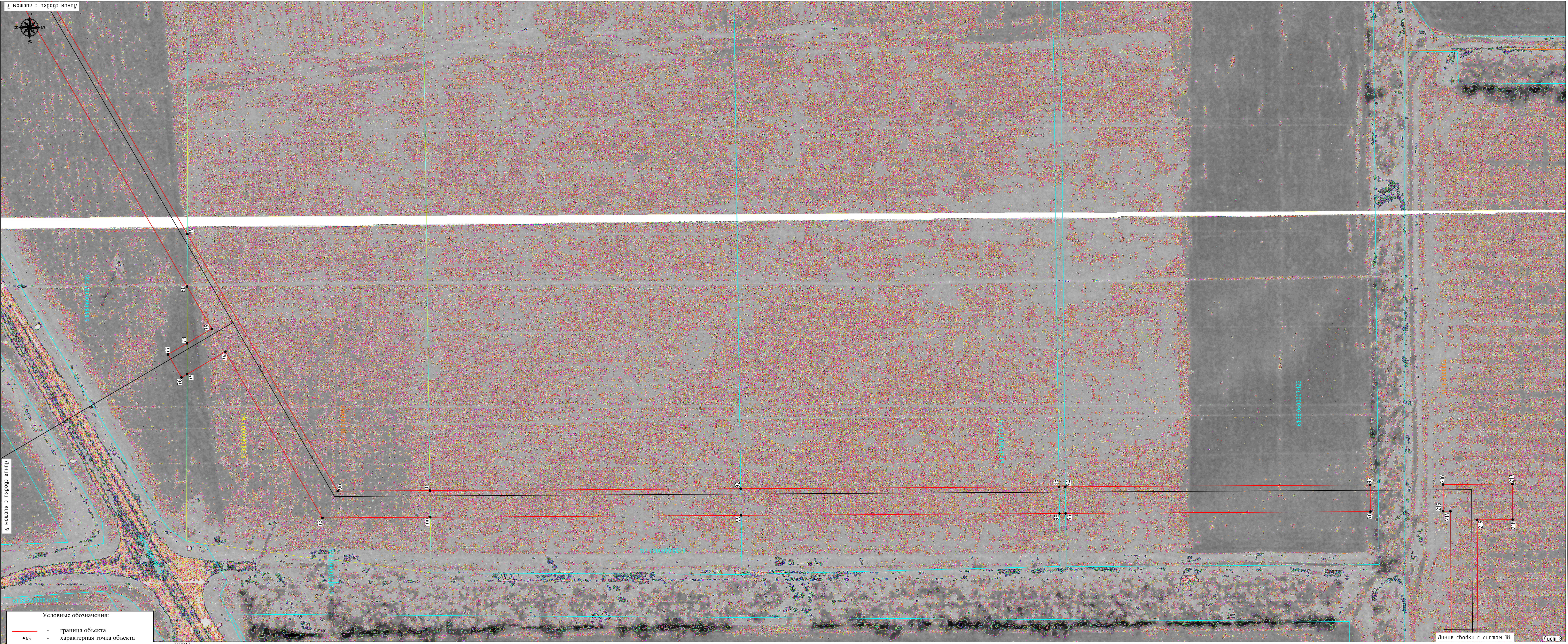
- Условные обозначения:
- граница объекта
 - 45— характеристная точка объекта
 - граница земельных участков по данным ЕГРН
 - граница земельного участка, которая не установлена в соответствии с требованиями земельного законодательства
 - граница кадастровых кварталов по данным ЕГРН
 - граница кадастровых районов по данным ЕГРН
 - границы населенных пунктов
 - границы муниципальных образований
 - проектное местоположение проектируемого сооружения (газопровод)
 - 61:38— номера кадастровых районов по данным ЕГРН
 - 61:38:0600007— номера кадастровых кварталов по данным ЕГРН
 - 61:38:0600007:908— номера земельных участков по данным ЕГРН

Масштаб 1:1000

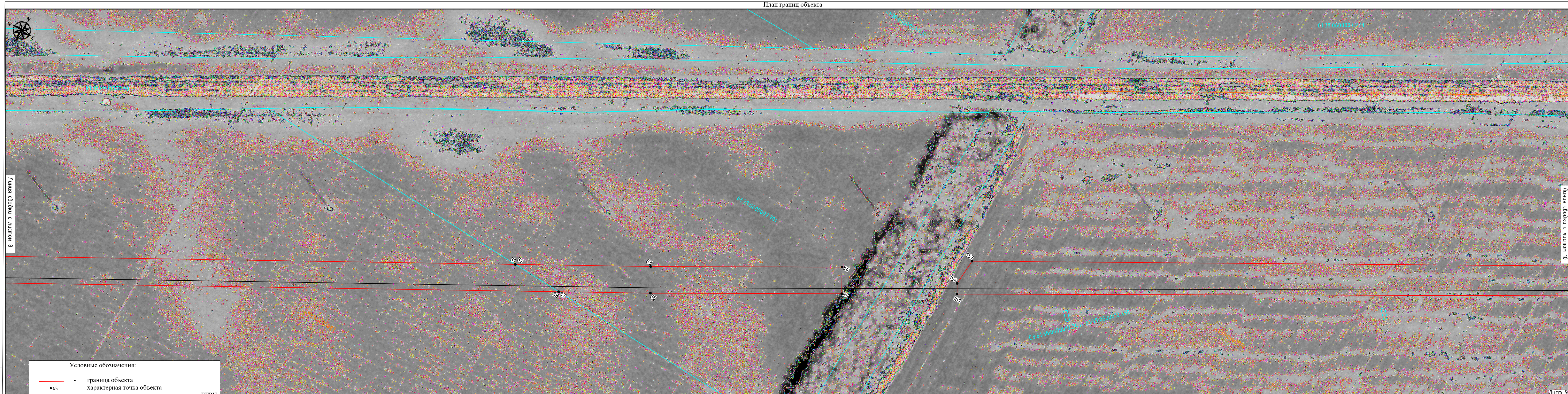
Кадастровый инженер Я.В.Назаренко



20.09.2021г

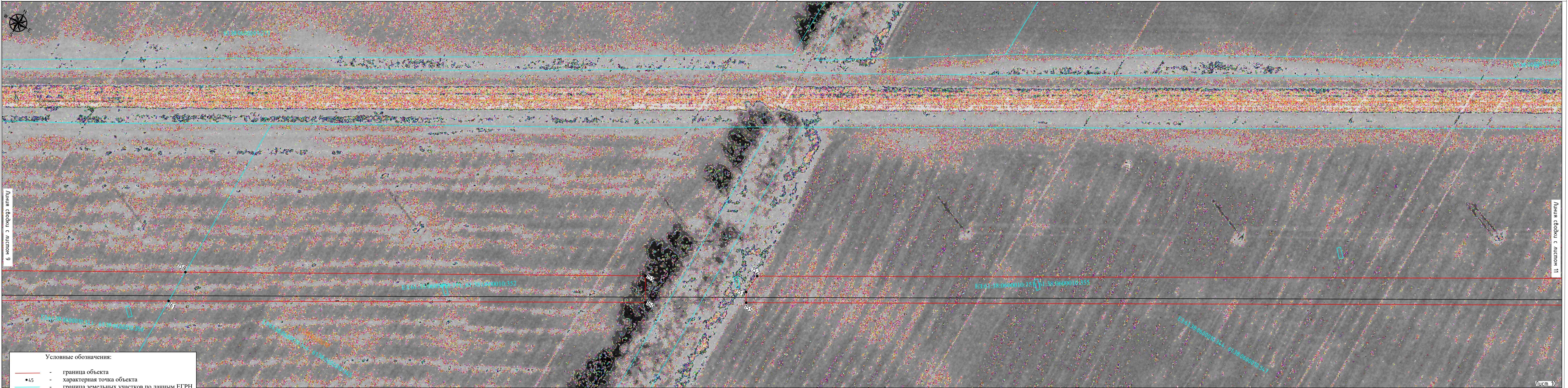


Раздел 4
План границ объекта



- Условные обозначения:
- граница объекта
 - характеристическая точка объекта
 - граница земельных участков по данным ЕГРН
 - граница земельного участка, которая не установлена в соответствии с требованиями земельного законодательства
 - граница кадастровых кварталов по данным ЕГРН
 - граница кадастровых районов по данным ЕГРН
 - границы населенных пунктов
 - границы муниципальных образований
 - проектное местоположение проектируемого сооружения (газопровод)
 - номера кадастровых районов по данным ЕГРН
 - номера кадастровых кварталов по данным ЕГРН
 - номера земельных участков по данным ЕГРН





- Условные обозначения:
- граница объекта
 - 45 — характеристическая точка объекта
 - граница земельных участков по данным ЕГРН
 - граница земельного участка, которая не установлена в соответствии с требованиями земельного законодательства
 - граница кадастровых кварталов по данным ЕГРН
 - граница кадастровых районов по данным ЕГРН
 - границы населенных пунктов
 - границы муниципальных образований
 - проектное местоположение проектируемого сооружения (газопровод)
 - 61:38 — номера кадастровых районов по данным ЕГРН
 - 61:38:0600007 — номера кадастровых кварталов по данным ЕГРН
 - 61:38:0600007:908 — номера земельных участков по данным ЕГРН

СХЕМА РАСПОЛОЖЕНИЯ ГРАНИЦ ПУБЛИЧНОГО СЕРВИТУТА
Зона публичного сервитута для размещения и эксплуатации линейного объекта: «Межпоселковый газопровод высокого давления от ГРС ст.Тацинская к х. Бабовня, х. Коминтерн, х. Луговой с отводом на х. Ковылкин Тацинского района и х. Алексеев Морозовского района Ростовской области»

Раздел 4
План границ объекта

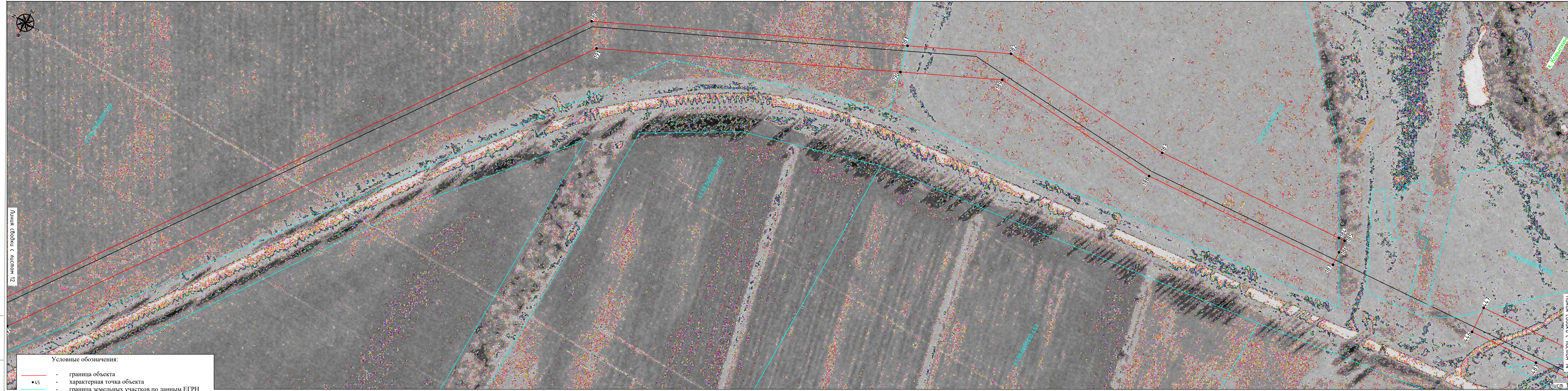


- Условные обозначения:
- граница объекта
 - 45 — характеристическая точка объекта
 - граница земельных участков по данным ЕГРН
 - граница земельного участка, которая не установлена в соответствии с требованиями земельного законодательства
 - граница кадастровых кварталов по данным ЕГРН
 - граница кадастровых районов по данным ЕГРН
 - границы населенных пунктов
 - границы муниципальных образований
 - проектное местоположение проектируемого сооружения (газопровод)

6138 — номера кадастровых районов по данным ЕГРН
6138-0600007 — номера кадастровых кварталов по данным ЕГРН
6138-0600007-908 — номера земельных участков по данным ЕГРН

СХЕМА РАСПОЛОЖЕНИЯ ГРАНИЦ ПУБЛИЧНОГО СЕРВИТУТА
Зона публичного сервитута для размещения и эксплуатации линейного объекта: «Межпоселковый газопровод высокого давления от ГРС ст.Тацинская к х. Бабовня, х. Коминтерн, х. Луговой с отводом на х. Ковылкин Тацинского района и х. Алексеев Морозовского района Ростовской области»

Раздел 4
План границ объекта



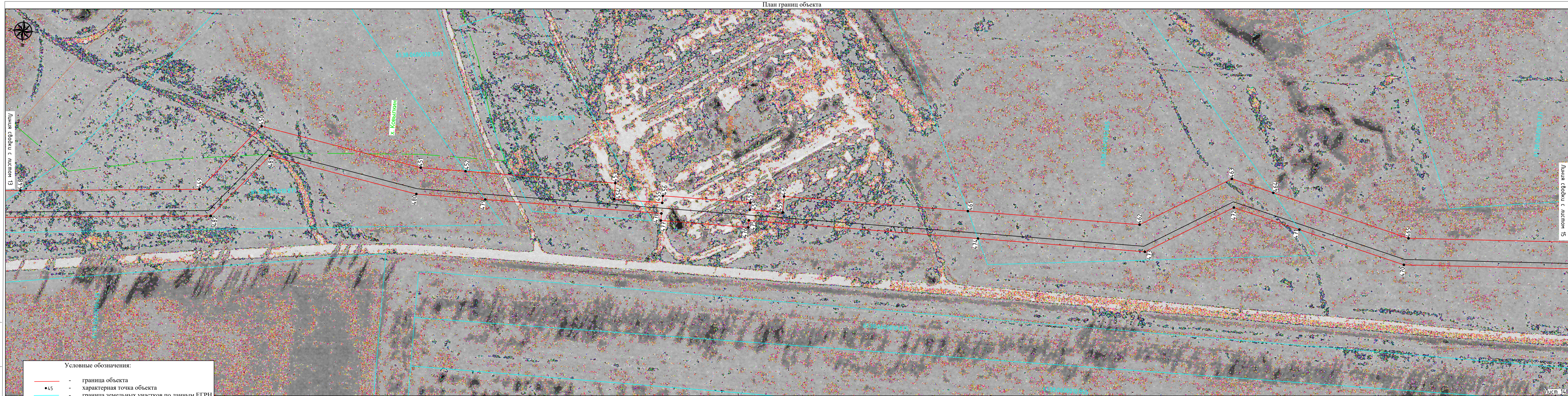
- Условные обозначения:
- граница объекта
 - 45 — характерная точка объекта
 - граница земельных участков по данным ЕГРН
 - граница земельного участка, которая не установлена в соответствии с требованиями земельного законодательства
 - граница кадастровых кварталов по данным ЕГРН
 - граница кадастровых районов по данным ЕГРН
 - границы населенных пунктов
 - границы муниципальных образований
 - проектное местоположение проектируемого сооружения (газопровод)
 - 61:38 — номера кадастровых районов по данным ЕГРН
 - 61:38:0600007 — номера кадастровых кварталов по данным ЕГРН
 - 61:38:0600007:908 — номера земельных участков по данным ЕГРН

Кадастровый инженер Я.В.Назаренко
20.09.2021г



Масштаб 1:1000

Раздел 4
План границ объекта



Условные обозначения:

- граница объекта
 - 45 — характерная точка объекта
 - граница земельных участков по данным ЕГРН
 - граница земельного участка, которая не установлена в соответствии с требованиями земельного законодательства
 - граница кадастровых кварталов по данным ЕГРН
 - граница кадастровых районов по данным ЕГРН
 - границы населенных пунктов
 - границы муниципальных образований
 - проектное местоположение проектируемого сооружения (газопровод)
- 61:38 — номера кадастровых районов по данным ЕГРН
61:38:0600007 — номера кадастровых кварталов по данным ЕГРН
61:38:0600007:908 — номера земельных участков по данным ЕГРН

Лист 14
Масштаб 1:1000

Раздел 4
План границ объекта

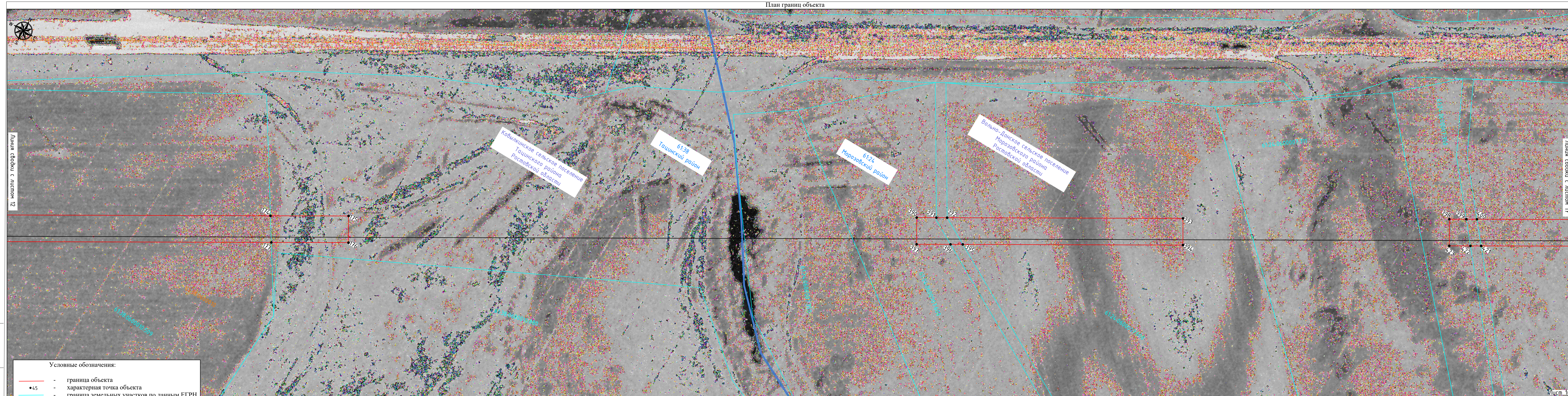


Вариант, инв. №	Подп. и дата	Инд. № подл.

- Условные обозначения:
- граница объекта
 - 45 — характеристическая точка объекта
 - граница земельных участков по данным ЕГРН
 - граница земельного участка, которая не установлена в соответствии с требованиями земельного законодательства
 - граница кадастровых кварталов по данным ЕГРН
 - граница кадастровых районов по данным ЕГРН
 - границы населенных пунктов
 - границы муниципальных образований
 - проектное местоположение проектируемого сооружения (газопровод)
 - 61:38 — номера кадастровых районов по данным ЕГРН
 - 61:38:0600007 — номера кадастровых кварталов по данным ЕГРН
 - 61:38:0600007:908 — номера земельных участков по данным ЕГРН

СХЕМА РАСПОЛОЖЕНИЯ ГРАНИЦ ПУБЛИЧНОГО СЕРВИТУТА
Зона публичного сервитута для размещения и эксплуатации линейного объекта: «Межпоселковый газопровод высокого давления от ГРС ст.Тацинская к х. Бабовня, х. Коминтерн, х. Луговой с отводом на х. Ковылкин Тацинского района и х. Алексеев Морозовского района Ростовской области»

Раздел 4
План границ объекта



Линия съёмки с листом 12

Линия съёмки с листом 17

Лист 16

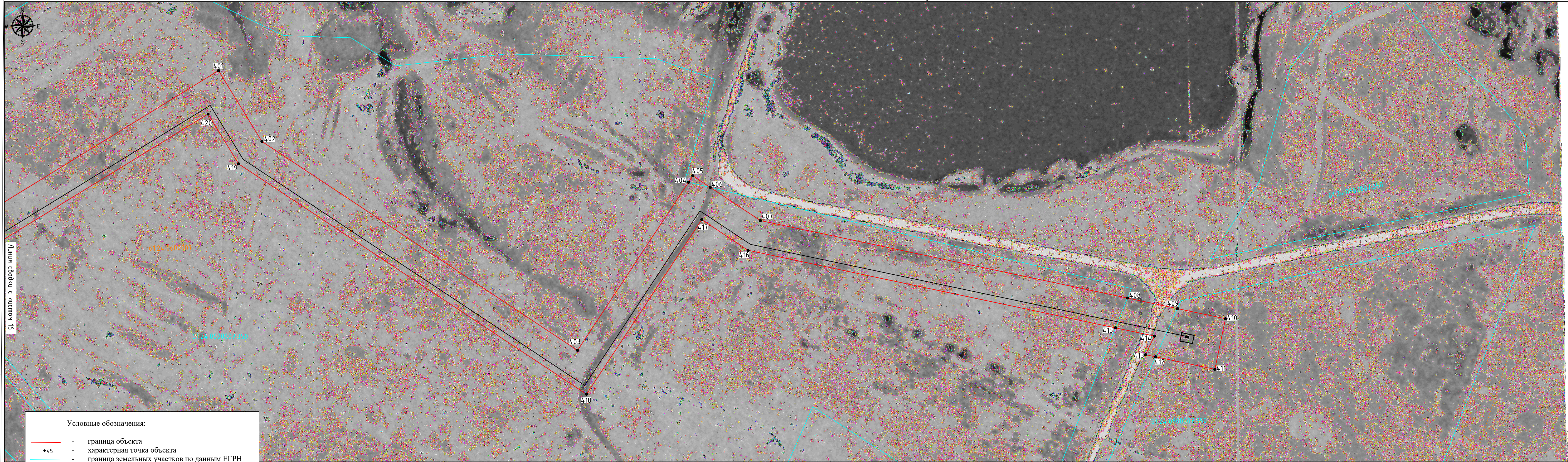
- Условные обозначения:
- граница объекта
 - 45— характерная точка объекта
 - граница земельных участков по данным ЕГРН
 - граница земельного участка, которая не установлена в соответствии с требованиями земельного законодательства
 - граница кадастровых кварталов по данным ЕГРН
 - граница кадастровых районов по данным ЕГРН
 - границы населенных пунктов
 - границы муниципальных образований
 - проектное местоположение проектируемого сооружения (газопровод)
 - 61:38— номера кадастровых районов по данным ЕГРН
 - 61:38-06:00007— номера кадастровых кварталов по данным ЕГРН
 - 61:38-06:00007-908— номера земельных участков по данным ЕГРН

Кадастровый инженер Я.В.Назаренко



20.09.2021г

Масштаб 1:1000

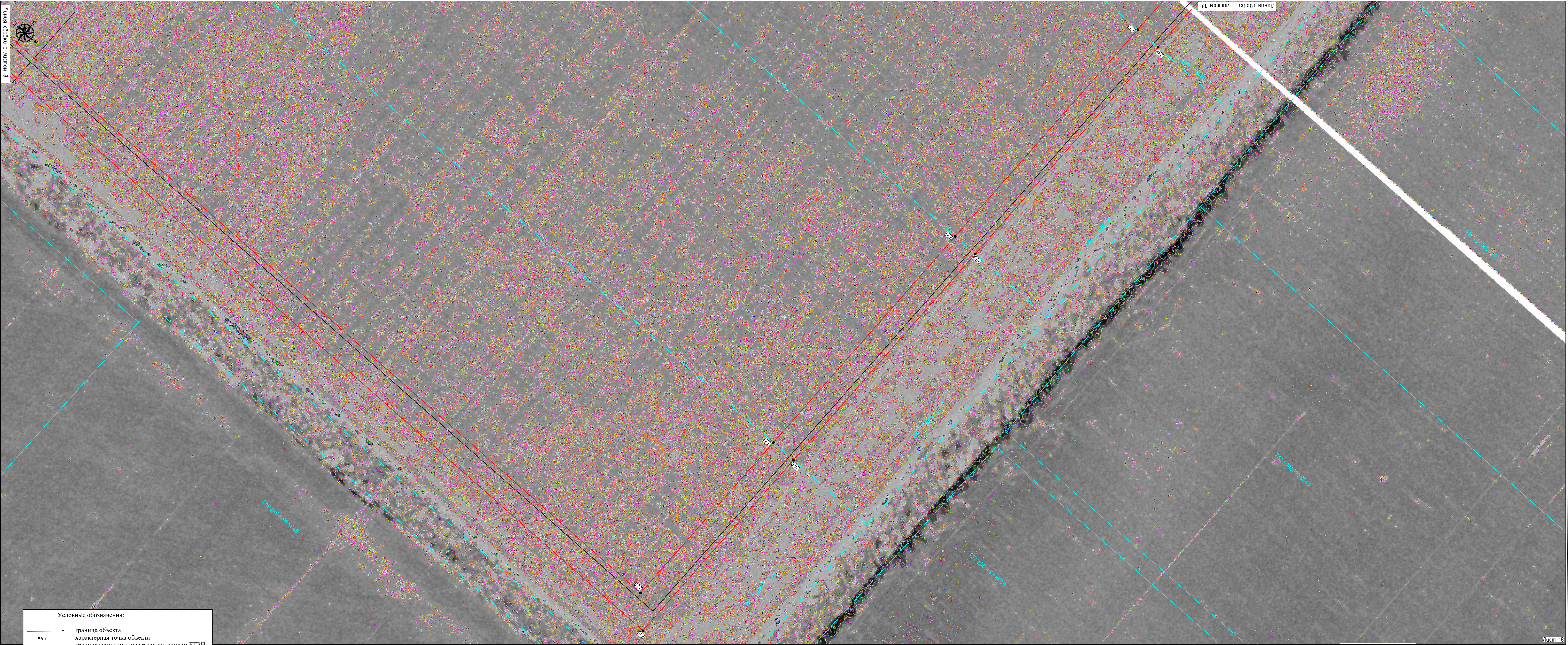


Лист 16

Условные обозначения:

- граница объекта
- 45 - характерная точка объекта
- граница земельных участков по данным ЕГРН
- граница земельного участка, которая не установлена в соответствии с требованиями земельного законодательства
- граница кадастровых кварталов по данным ЕГРН
- граница кадастровых районов по данным ЕГРН
- границы населенных пунктов
- границы муниципальных образований
- проектное местоположение проектируемого сооружения (газопровод)
- 61:38 - номера кадастровых районов по данным ЕГРН
- 61:38:0600007 - номера кадастровых кварталов по данным ЕГРН
- 61:38:0600007:908 - номера земельных участков по данным ЕГРН





Длина файла с рисунком 8

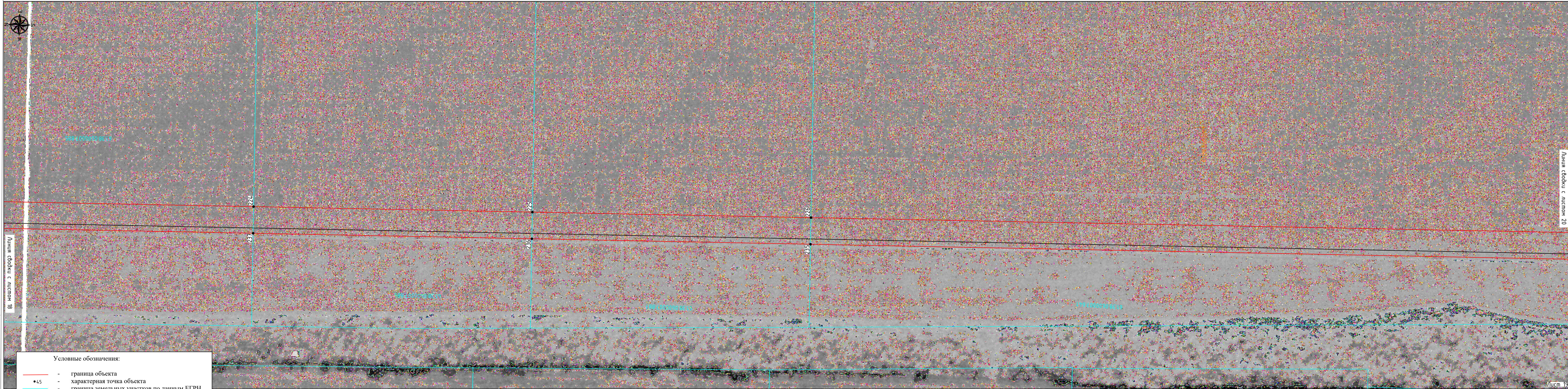
- Условные обозначения:
- граница объекта
 - 45 — характеристическая точка объекта
 - граница земельных участков по данным ЕГРН
 - граница земельного участка, которая не установлена в соответствии с требованиями земельного законодательства
 - граница кадастровых кварталов по данным ЕГРН
 - граница кадастровых районов по данным ЕГРН
 - границы населенных пунктов
 - границы муниципальных образований
 - проектное местоположение проектируемого сооружения (газопровод)
 - 61:38 — номера кадастровых районов по данным ЕГРН
 - 61:38.06.000007 — номера кадастровых кварталов по данным ЕГРН
 - 61:38.06.000007:908 — номера земельных участков по данным ЕГРН



Кадастровый инженер Я.В.Назаренко
20.09.2021г

СХЕМА РАСПОЛОЖЕНИЯ ГРАНИЦ ПУБЛИЧНОГО СЕРВИТУТА
Зона публичного сервитута для размещения и эксплуатации линейного объекта: «Межпоселковый газопровод высокого давления от ГРС ст.Тацинская к х. Бабовня, х. Коминтерн, х. Луговой с отводом на х. Ковылкин Тацинского района и х. Алексеев Морозовского района Ростовской области»

Раздел 4
План границ объекта



Условные обозначения:

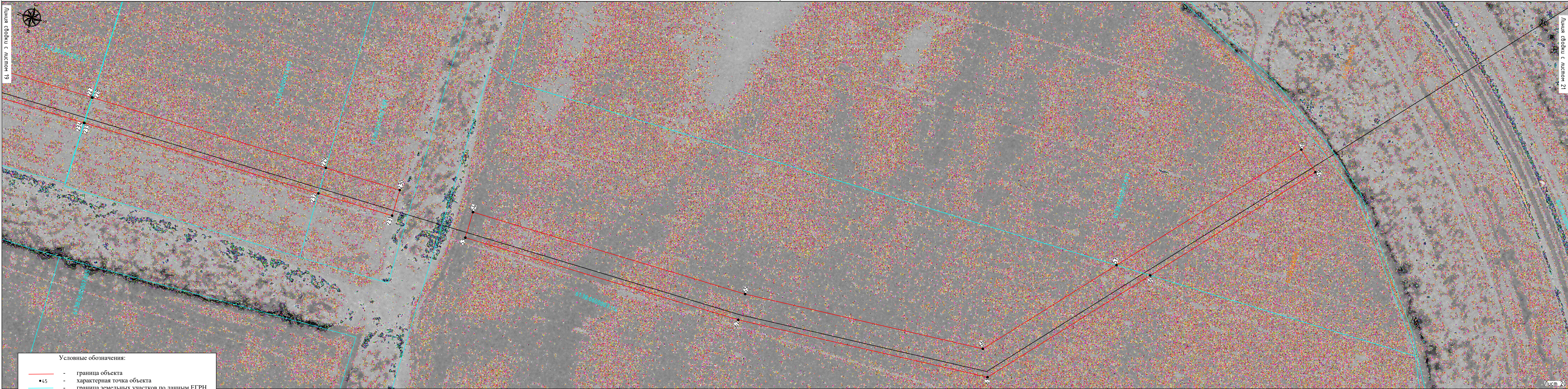
- граница объекта
- 45 - характерная точка объекта
- граница земельных участков по данным ЕГРН
- граница земельного участка, которая не установлена в соответствии с требованиями земельного законодательства
- граница кадастровых кварталов по данным ЕГРН
- граница кадастровых районов по данным ЕГРН
- границы населенных пунктов
- границы муниципальных образований
- проектное местоположение проектируемого сооружения (газопровод)
- 61:38 - номера кадастровых районов по данным ЕГРН
- 61:38:0600007 - номера кадастровых кварталов по данным ЕГРН
- 61:38:0600007:908 - номера земельных участков по данным ЕГРН

Лист 19

Масштаб 1:1000

Кадастровый инженер
Я.В.Назаренко
20.09.2021г





Условные обозначения:

- граница объекта
- 45 - характеристическая точка объекта
- граница земельных участков по данным ЕГРН
- граница земельного участка, которая не установлена в соответствии с требованиями земельного законодательства
- граница кадастровых кварталов по данным ЕГРН
- граница кадастровых районов по данным ЕГРН
- границы населенных пунктов
- границы муниципальных образований
- проектное местоположение проектируемого сооружения (газопровод)
- 61:38 - номера кадастровых районов по данным ЕГРН
- 61:38:0600007 - номера кадастровых кварталов по данным ЕГРН
- 61:38:0600007:908 - номера земельных участков по данным ЕГРН

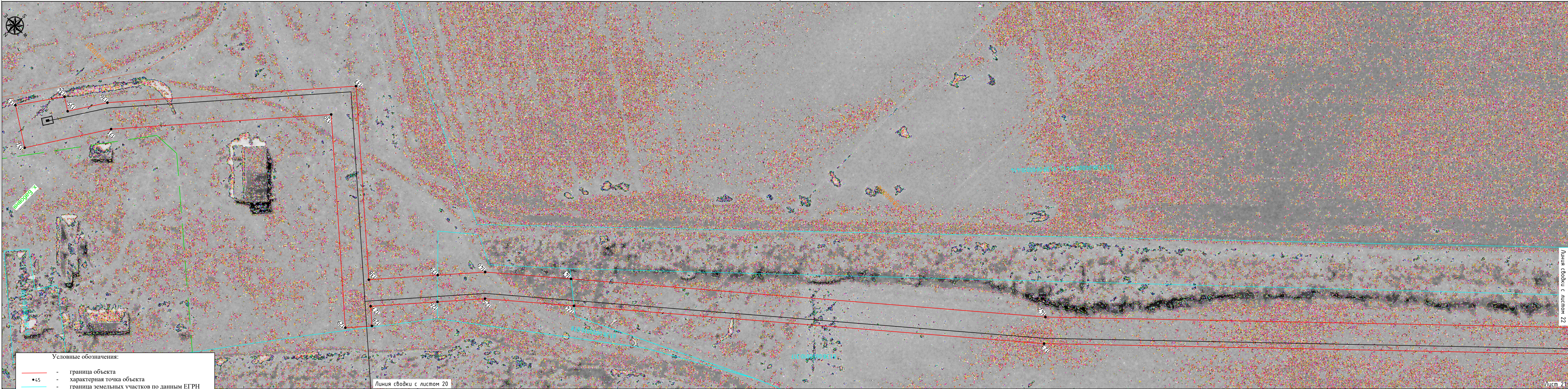
Масштаб 1:1000

Кадастровый инженер

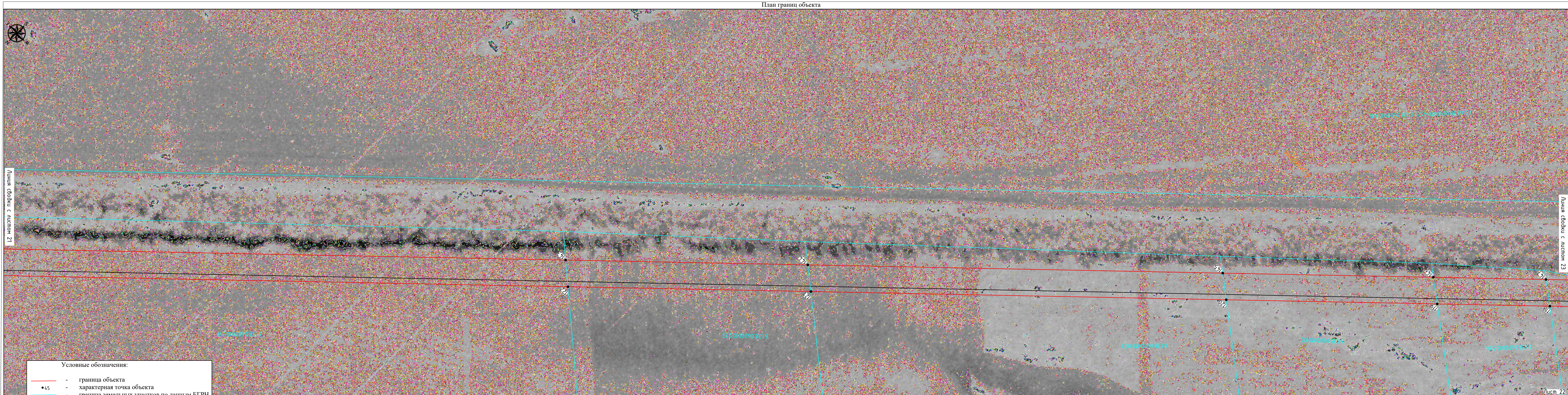


Я.В. Назаренко

20.09.2021г



- Условные обозначения:
- граница объекта
 - характеристическая точка объекта
 - граница земельных участков по данным ЕГРН
 - граница земельного участка, которая не установлена в соответствии с требованиями земельного законодательства
 - граница кадастровых кварталов по данным ЕГРН
 - граница кадастровых районов по данным ЕГРН
 - границы населенных пунктов
 - границы муниципальных образований
 - проектное местоположение проектируемого сооружения (газопровод)
 - 61:38 - номера кадастровых районов по данным ЕГРН
 - 61:38:0600007 - номера кадастровых кварталов по данным ЕГРН
 - 61:38:0600007:908 - номера земельных участков по данным ЕГРН



Условные обозначения:

- граница объекта
- 45 - характеристическая точка объекта
- граница земельных участков по данным ЕГРН
- граница земельного участка, которая не установлена в соответствии с требованиями земельного законодательства
- граница кадастровых кварталов по данным ЕГРН
- граница кадастровых районов по данным ЕГРН
- границы населенных пунктов
- границы муниципальных образований
- проектное местоположение проектируемого сооружения (газопровод)
- 61:38 - номера кадастровых районов по данным ЕГРН
- 61:38:0600007 - номера кадастровых кварталов по данным ЕГРН
- 61:38:0600007:908 - номера земельных участков по данным ЕГРН

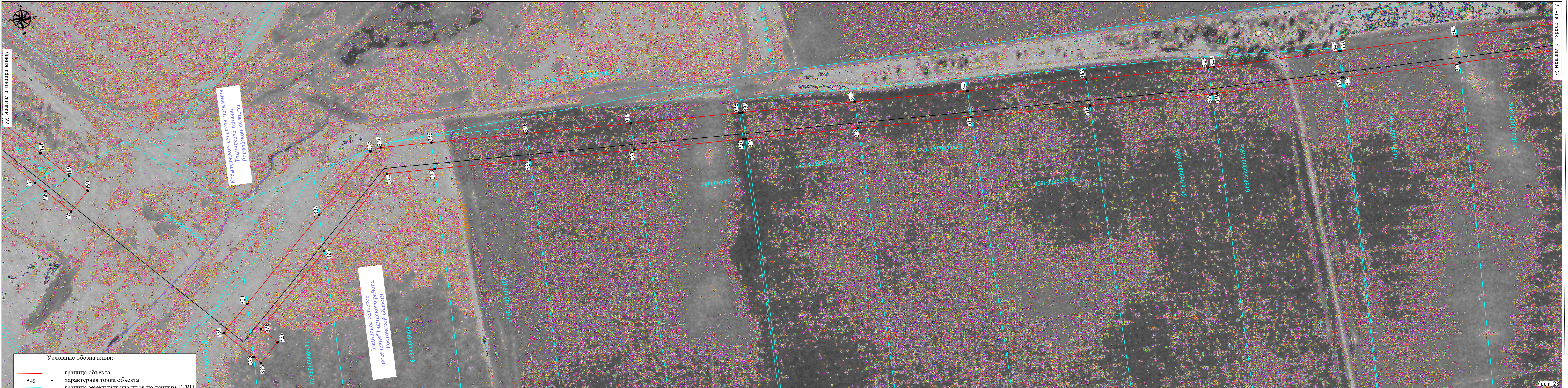


Кадастровый инженер Я.В.Назаренко
20.09.2021г

Масштаб 1:1000

СХЕМА РАСПОЛОЖЕНИЯ ГРАНИЦ ПУБЛИЧНОГО СЕРВИТУТА
Зона публичного сервитута для размещения и эксплуатации линейного объекта: «Межпоселковый газопровод высокого давления от ГРС ст.Тацинская к х. Бабовня, х. Коминтерн, х. Луговой с отводом на х. Ковылкин Тацинского района и х. Алексеев Морозовского района Ростовской области»

Раздел 4
План границ объекта



Листья с листом 22

Листья с листом 24

Лист 23

Условные обозначения:

- граница объекта
- 45 — характеристическая точка объекта
- граница земельных участков по данным ЕГРН
- граница земельного участка, которая не установлена в соответствии с требованиями земельного законодательства
- граница кадастровых кварталов по данным ЕГРН
- граница кадастровых районов по данным ЕГРН
- границы населенных пунктов
- границы муниципальных образований
- проектное местоположение проектируемого сооружения (газопровод)
- 61:38 — номера кадастровых районов по данным ЕГРН
- 61:38:0600007 — номера кадастровых кварталов по данным ЕГРН
- 61:38:0600007:908 — номера земельных участков по данным ЕГРН

Масштаб 1:1000

Кадастровый инженер

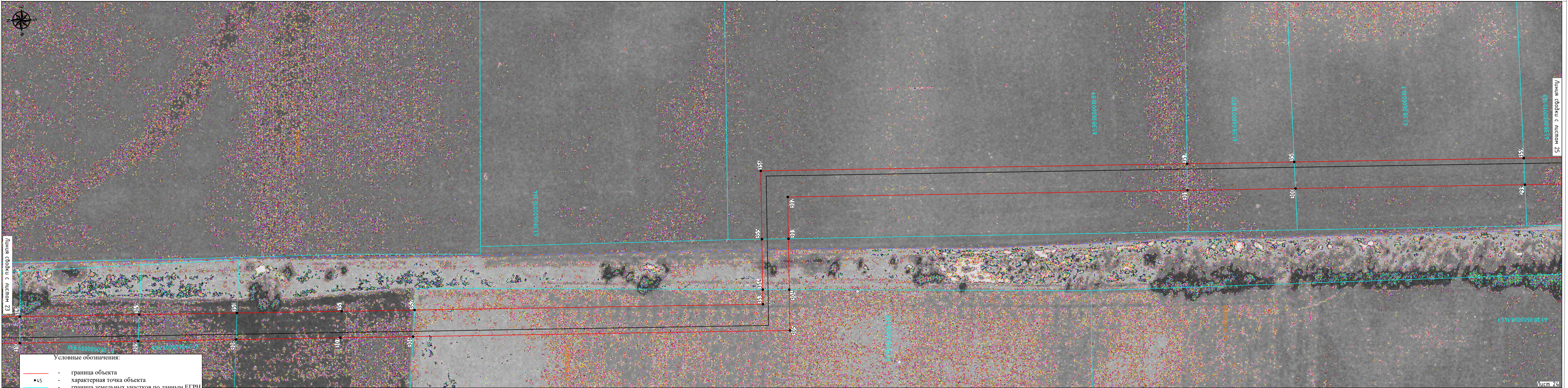


Я.В.Назаренко

20.09.2021г

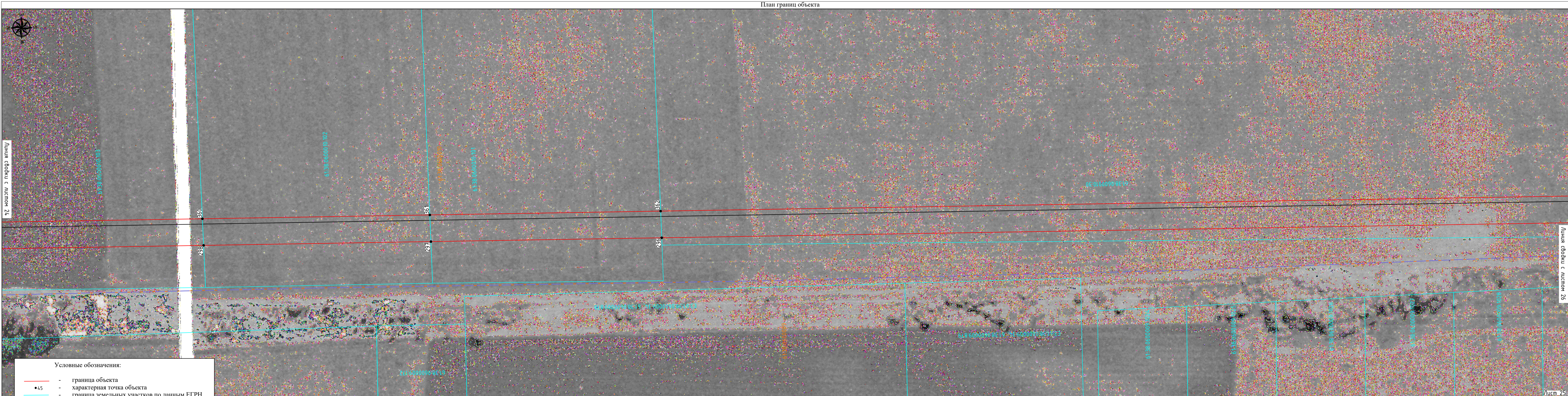
СХЕМА РАСПОЛОЖЕНИЯ ГРАНИЦ ПУБЛИЧНОГО СЕРВИТУТА
Зона публичного сервитута для размещения и эксплуатации линейного объекта: «Межпоселковый газопровод высокого давления от ГРС ст.Тацинская к х. Бабовня, х. Коминтерн, х. Луговой с отводом на х. Ковылкин Тацинского района и х. Алексеев Морозовского района Ростовской области»

Раздел 4
План границ объекта



- Условные обозначения:
- граница объекта
 - 45 - характеристическая точка объекта
 - граница земельных участков по данным ЕГРН
 - граница земельного участка, которая не установлена в соответствии с требованиями земельного законодательства
 - граница кадастровых кварталов по данным ЕГРН
 - граница кадастровых районов по данным ЕГРН
 - границы населенных пунктов
 - границы муниципальных образований
 - проектное местоположение проектируемого сооружения (газопровод)
 - 6138 - номера кадастровых районов по данным ЕГРН
 - 6138-06-00000-7 - номера кадастровых кварталов по данным ЕГРН
 - 6138-06-00000-908 - номера земельных участков по данным ЕГРН

Раздел 4
План границ объекта



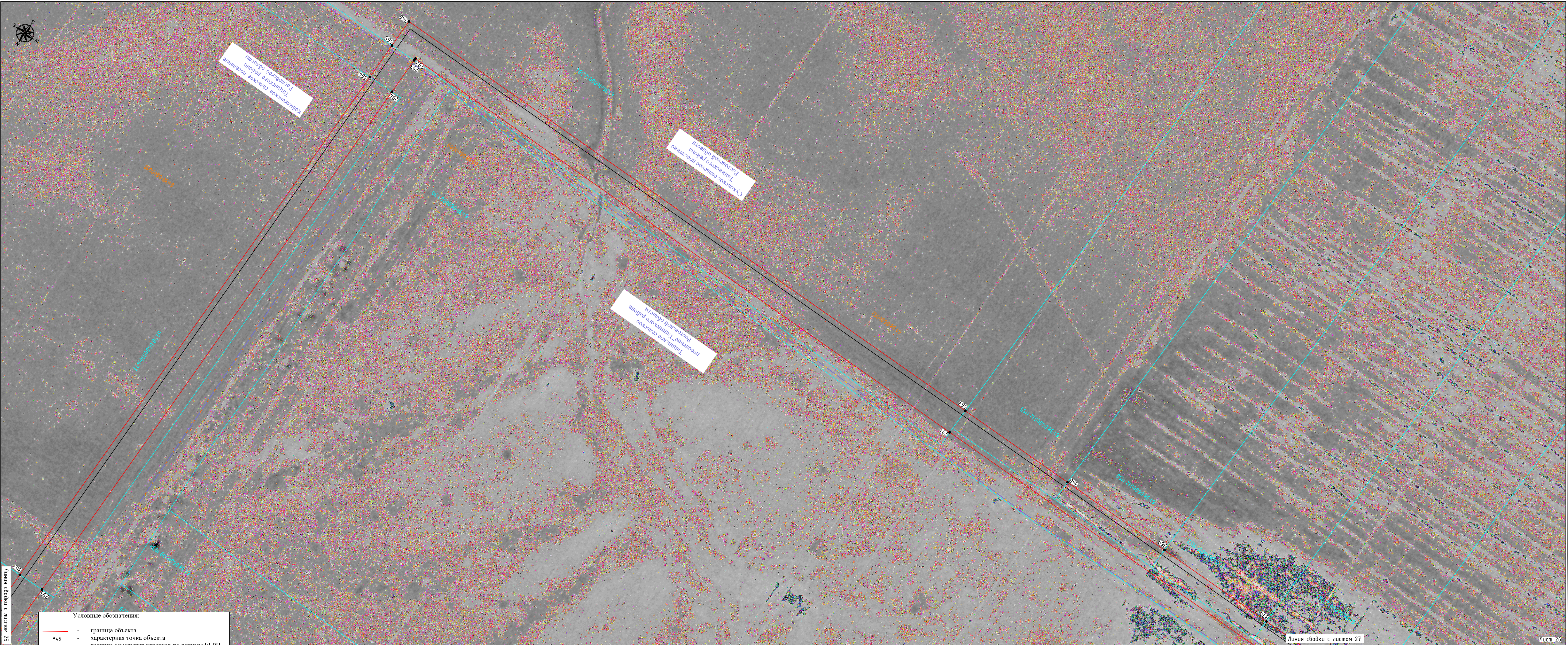
Условные обозначения:

- граница объекта
- характеристическая точка объекта
- граница земельных участков по данным ЕГРН
- граница земельного участка, которая не установлена в соответствии с требованиями земельного законодательства
- граница кадастровых кварталов по данным ЕГРН
- граница кадастровых районов по данным ЕГРН
- границы населенных пунктов
- границы муниципальных образований
- проектное местоположение проектируемого сооружения (газопровод)
- номера кадастровых районов по данным ЕГРН
- номера кадастровых кварталов по данным ЕГРН
- номера земельных участков по данным ЕГРН



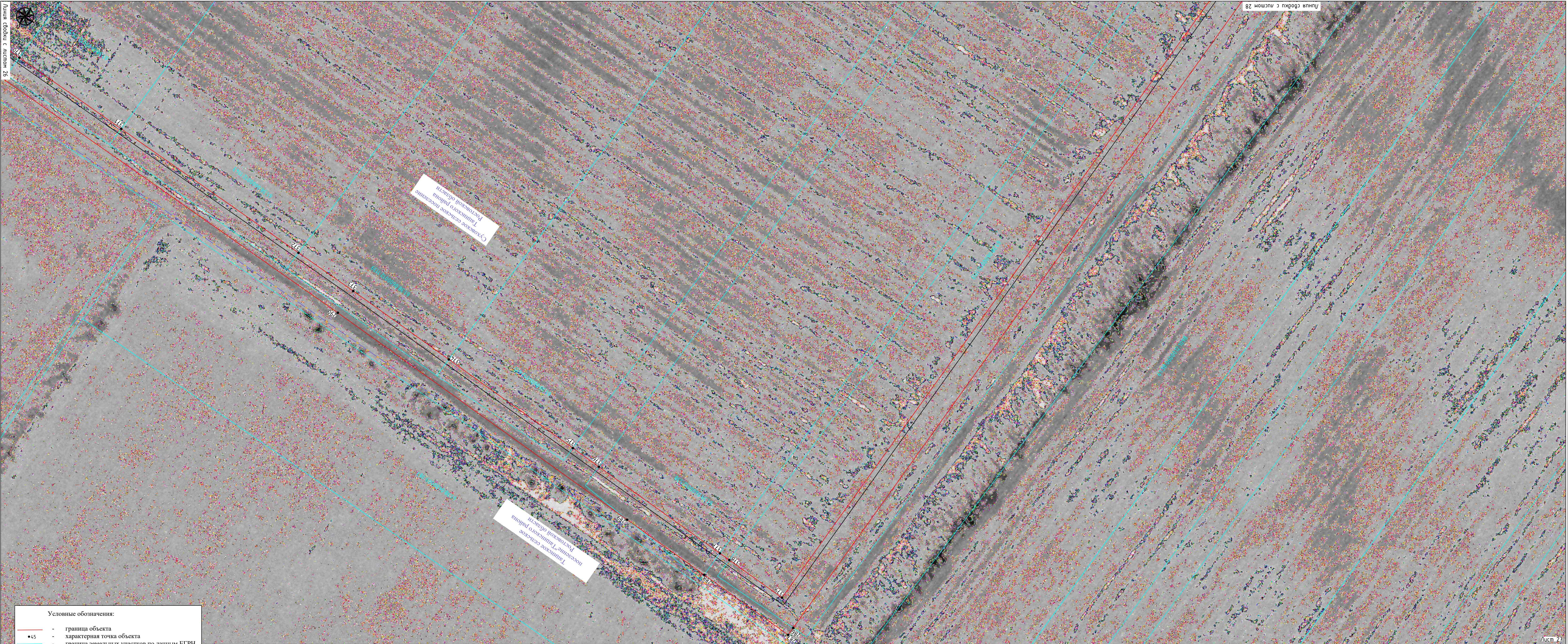
Кадастровый инженер Я.В.Назаренко
20.09.2021г

Масштаб 1:1000



- Условные обозначения:
- граница объекта
 - 45— характеристная точка объекта
 - граница земельных участков по данным ЕГРН
 - граница земельного участка, которая не установлена в соответствии с требованиями земельного законодательства
 - граница кадастровых кварталов по данным ЕГРН
 - граница кадастровых районов по данным ЕГРН
 - границы населенных пунктов
 - границы муниципальных образований
 - проектное местоположение проектируемого сооружения (газопровод)
 - 6138— номера кадастровых районов по данным ЕГРН
 - 6138:0600007— номера кадастровых кварталов по данным ЕГРН
 - 6138:0600007:908— номера земельных участков по данным ЕГРН

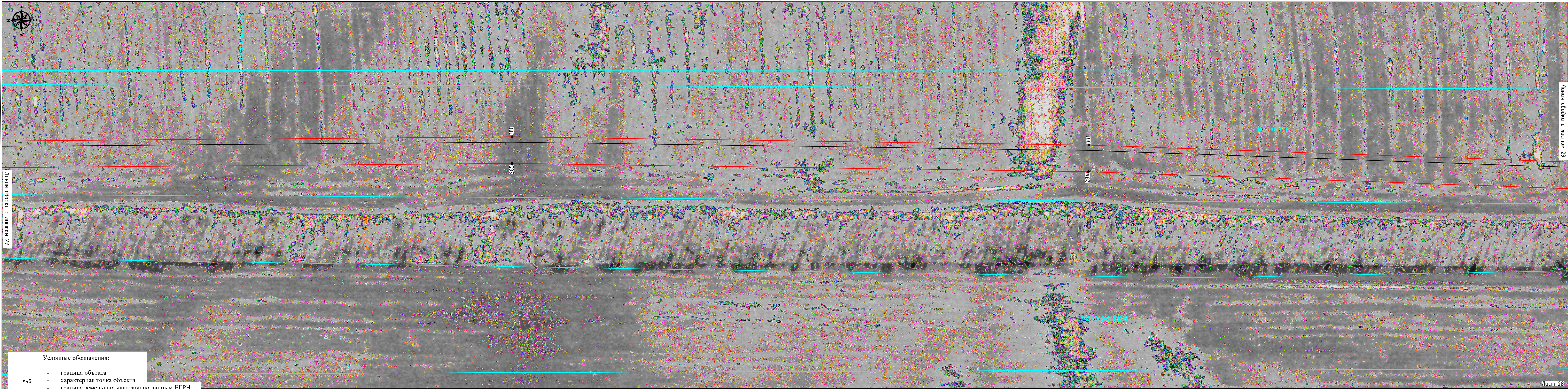




Условные обозначения:	
	- граница объекта
	- характерная точка объекта
	- граница земельных участков по данным ЕГРН
	- граница земельного участка, которая не установлена в соответствии с требованиями земельного законодательства
	- граница кадастровых кварталов по данным ЕГРН
	- граница кадастровых районов по данным ЕГРН
	- границы населенных пунктов
	- границы муниципальных образований
	- проектное местоположение проектируемого сооружения (газопровод)
6138	- номера кадастровых районов по данным ЕГРН
6138.0600007	- номера кадастровых кварталов по данным ЕГРН
6138.0600007.908	- номера земельных участков по данным ЕГРН



Раздел 4
План границ объекта



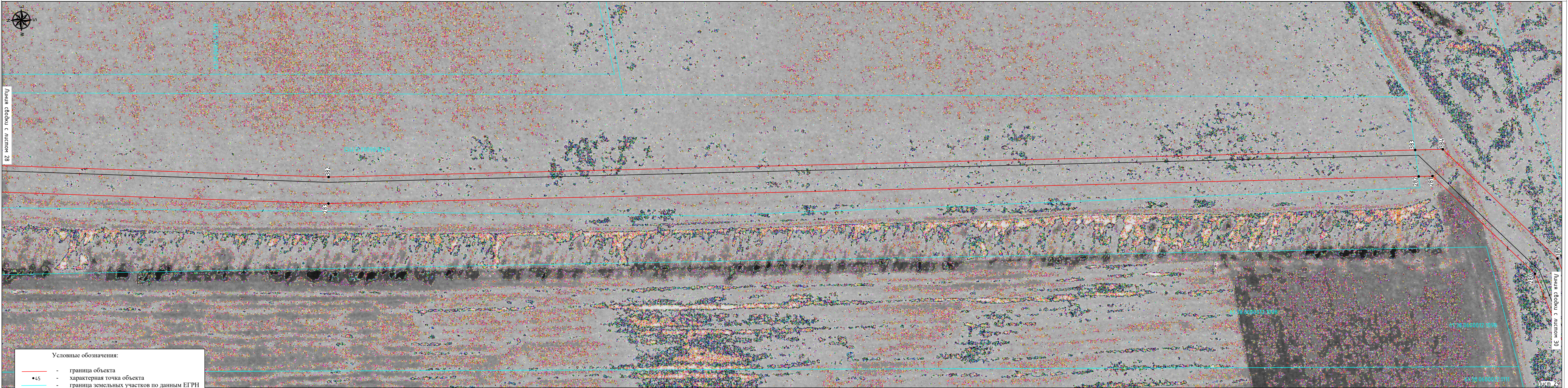
- Условные обозначения:
- граница объекта
 - 45— характерная точка объекта
 - граница земельных участков по данным ЕГРН
 - граница земельного участка, которая не установлена в соответствии с требованиями земельного законодательства
 - граница кадастровых кварталов по данным ЕГРН
 - граница кадастровых районов по данным ЕГРН
 - границы населенных пунктов
 - границы муниципальных образований
 - проектное местоположение проектируемого сооружения (газопровод)
 - 6138— номера кадастровых районов по данным ЕГРН
 - 6138.0600007— номера кадастровых кварталов по данным ЕГРН
 - 6138.0600007.908— номера земельных участков по данным ЕГРН

Кадастровый инженер Я.В.Назаренко



20.09.2021г

Масштаб 1:1000



Условные обозначения:

- граница объекта
- характеристическая точка объекта
- граница земельных участков по данным ЕГРН
- граница земельного участка, которая не установлена в соответствии с требованиями земельного законодательства
- граница кадастровых кварталов по данным ЕГРН
- граница кадастровых районов по данным ЕГРН
- границы населенных пунктов
- границы муниципальных образований
- проектное местоположение проектируемого сооружения (газопровод)
- 61:38 - номера кадастровых районов по данным ЕГРН
- 61:38:0600007 - номера кадастровых кварталов по данным ЕГРН
- 61:38:0600007:908 - номера земельных участков по данным ЕГРН

Масштаб 1:1000

Кадастровый инженер Я.В.Назаренко



20.09.2021г

СХЕМА РАСПОЛОЖЕНИЯ ГРАНИЦ ПУБЛИЧНОГО СЕРВИТУТА
Зона публичного сервитута для размещения и эксплуатации линейного объекта: «Межпоселковый газопровод высокого давления от ГРС ст.Тацинская к х. Бабовня, х. Коминтерн, х. Луговой с отводом на х. Ковылкин Тацинского района и х. Алексеев Морозовского района Ростовской области»

Раздел 4
План границ объекта

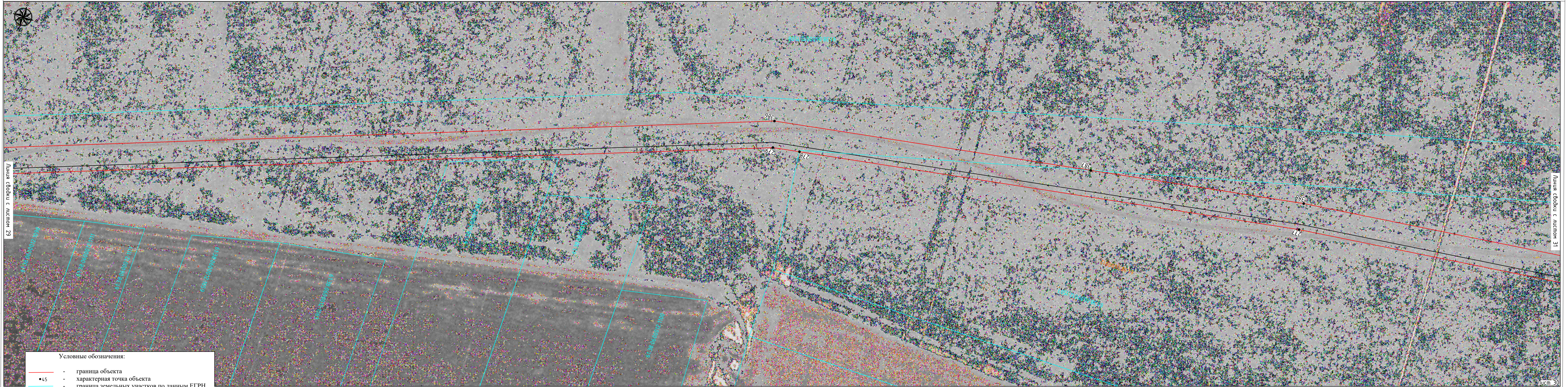
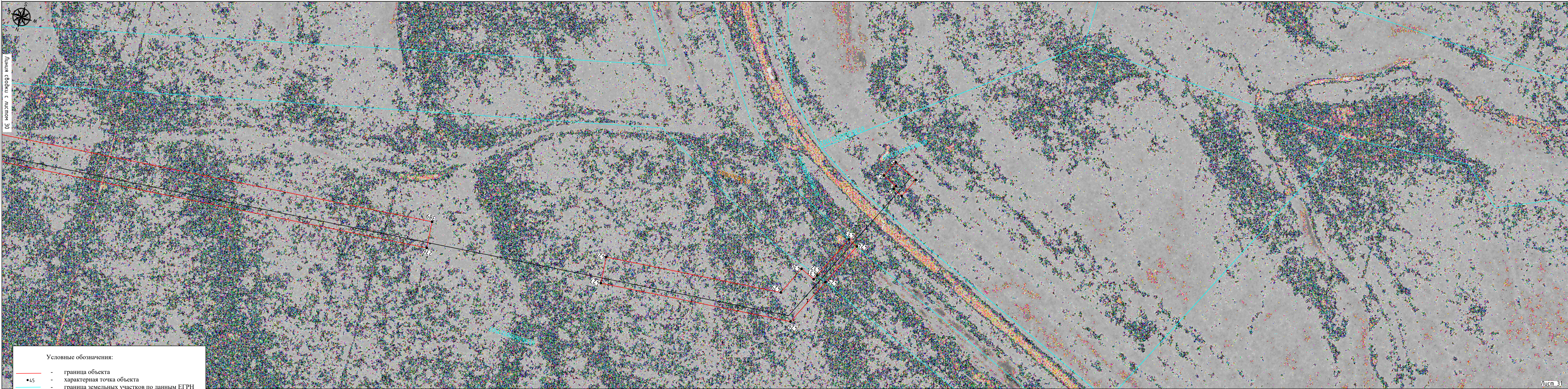


СХЕМА РАСПОЛОЖЕНИЯ ГРАНИЦ ПУБЛИЧНОГО СЕРВИТУТА
Зона публичного сервитута для размещения и эксплуатации линейного объекта: «Межпоселковый газопровод высокого давления от ГРС ст.Тацинская к х. Бабовня, х. Коминтерн, х. Луговой с отводом на х. Ковылкин Тацинского района и х. Алексеев Морозовского района Ростовской области»

Раздел 4
План границ объекта



Условные обозначения:

- граница объекта
- характеристическая точка объекта
- граница земельных участков по данным ЕГРН
- граница земельного участка, которая не установлена в соответствии с требованиями земельного законодательства
- граница кадастровых кварталов по данным ЕГРН
- граница кадастровых районов по данным ЕГРН
- границы населенных пунктов
- границы муниципальных образований
- проектное местоположение проектируемого сооружения (газопровод)
- номера кадастровых районов по данным ЕГРН
- номера кадастровых кварталов по данным ЕГРН
- номера земельных участков по данным ЕГРН